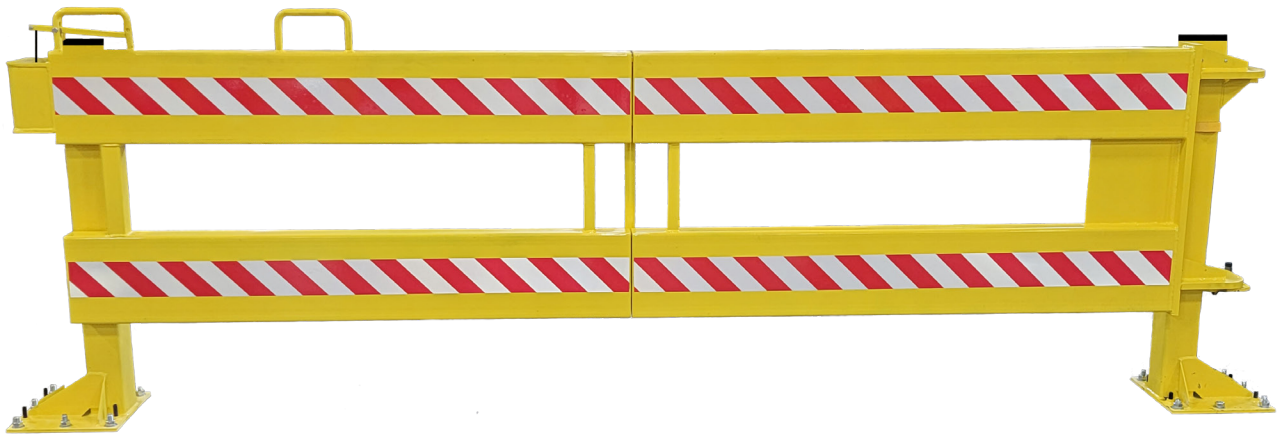
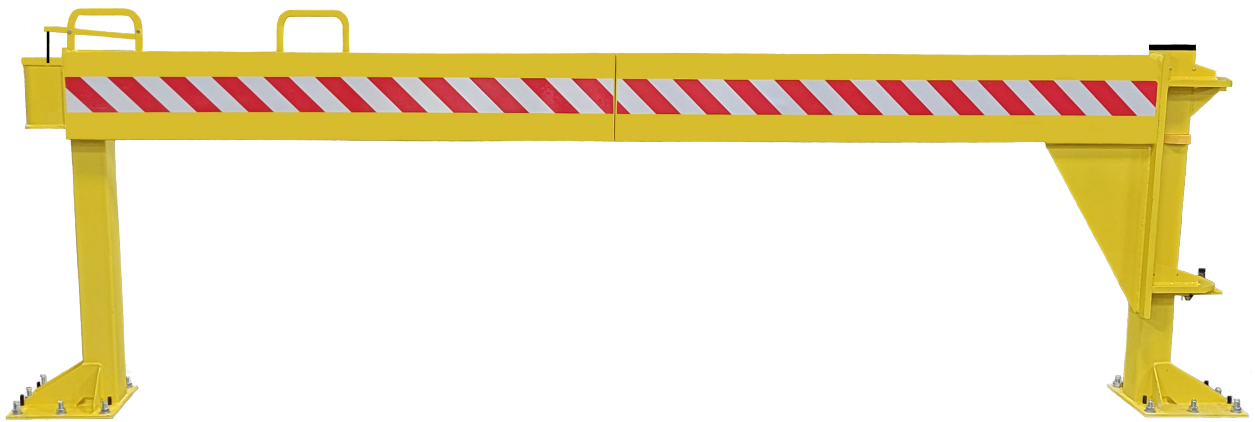


DEFENDER GATE

SAFETY BARRIER SYSTEMS

Manual de instalación de Defender Gate™ 10 y 20



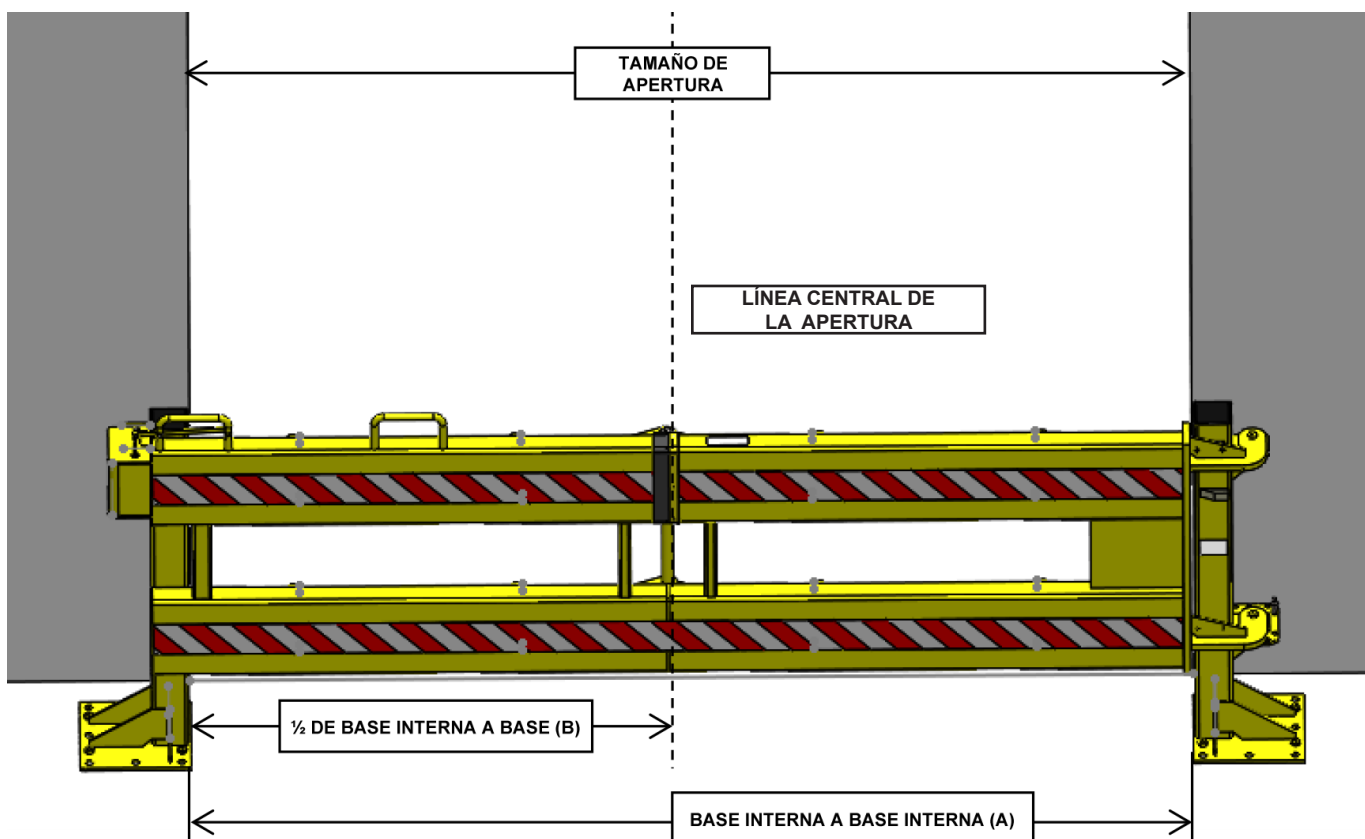


Tabla de tamaños de Defender Gate™

TAMAÑO DE DEFENDER GATE™	BASE INTERNA A BASE INTERNA	1/2 DE BASE A BASE
72 PULG.	72-1/4 PULG.	36-1/8 PULG.
78 PULG.	78-1/4 PULG.	39-1/8 PULG.
84 PULG.	84-1/4 PULG.	42-1/8 PULG.
90 PULG.	90-1/4 PULG.	45-1/8 PULG.
96 PULG.	96-1/4 PULG.	48-1/8 PULG.
102 PULG.	102-1/4 PULG.	51-1/8 PULG.
108 PULG.	108-1/4 PULG.	54-1/8 PULG.
114 PULG.	114-1/4 PULG.	57-1/8 PULG.
120 PULG.	120-1/4 PULG.	60-1/8 PULG.

La Defender Gate™ 10 o 20 viene en tres piezas, todas envueltas de manera segura y sujetas a un palé. Todo el herraje está incluido.

EL ENVÍO INCLUYE:

- Bolsa de herraje (1)
 - Poste de enganche (1)
 - Poste de bisagra (1)
 - Barrera (1)
 - Manual de instrucciones (1)
-



HERRAJE:

- Perno de expansión de 5/8" X 6" (14)
 - Arandelas planas (14)
 - Tuercas (14)
 - Pasadores de retención (2)
-



HERRAMIENTAS REQUERIDAS: (no incluidas)

- Taladro de percusión
- Nivel
- Cinta métrica
- Llave de 15/16" o llave de tubo
- Martillo
- Llave Allen
- Broca para mampostería de 5/8"

INSTALACIÓN: PARTE UNO

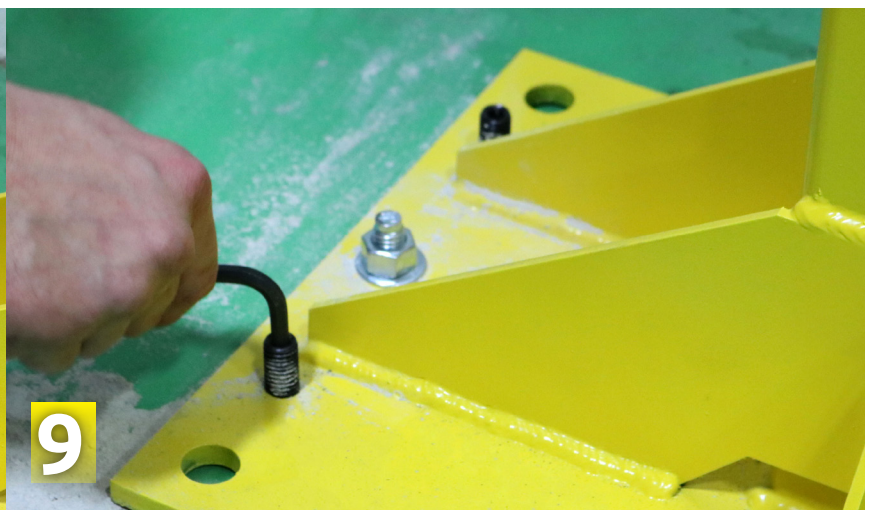
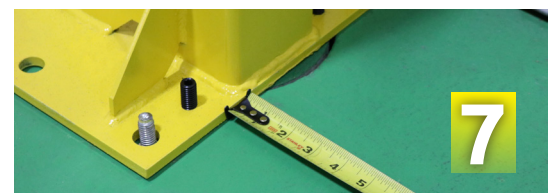
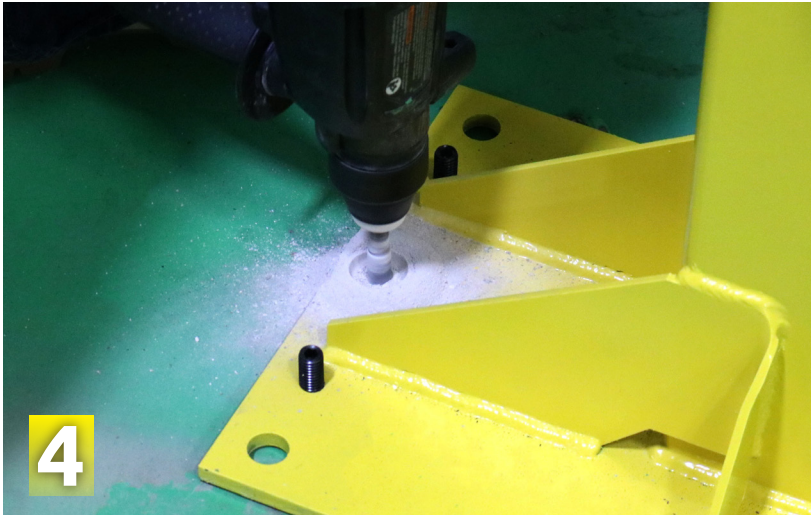
Instalación de los postes.

HERRAMIENTAS NECESARIAS:

- Taladro de percusión
- Nivel
- Cinta métrica
- Llave de 15/16" o llave de tubo
- Martillo
- Llave Allen

Comience por el **POSTE DE BISAGRA**.

1. Mida el tamaño de la abertura de la puerta (A).
2. Divida esta medida a la mitad para encontrar la línea central de la abertura de la puerta, la cual se alinearé con el centro de la barrera. Marque la línea central.
3. Alinee el POSTE DE BISAGRA con la placa del andén y asegúrese de que el poste esté al menos a 4 pulgadas de la pared o los rieles del andén. Coloque el borde interno de la base del POSTE DE BISAGRA en la mitad de la medida de la línea central.
4. Utilice un taladro de percusión con una broca de 5/8" para perforar siete agujeros para los pernos de anclaje. Los agujeros deben tener una profundidad mínima de 5 pulgadas. Utilice el poste como plantilla y marque los agujeros o simplemente mantenga el poste en su lugar mientras perfora.
5. Coloque la arandela y la tuerca en el perno **antes de golpear**.
6. Con el poste en su lugar, inserte los siete pernos de anclaje de 5/8" x 6" con un martillo.
7. Mida la distancia desde el borde interno de la base del POSTE DE BISAGRA hasta el borde interno de la base del POSTE DE ENGANCHE (B). Asegúrese de que ambos postes estén equidistantes de la pared o del marco.
8. Repita los pasos 3 a 7 para instalar el POSTE DE ENGANCHE.
9. Nivele ambos postes utilizando una llave Allen y tornillos niveladores. Comience por el POSTE DE BISAGRA. Utilice las cuñas proporcionadas según sea necesario.
 - a. Coloque el nivel en el lado izquierdo para verificar la verticalidad.
 - b. Ajuste los tornillos hasta que quede nivelado.
 - c. Coloque el nivel en el lado adyacente.
 - d. Afloje o ajuste las tuercas del poste para nivelar.
 - e. Repita en el POSTE DE ENGANCHE.



INSTALACIÓN: PARTE DOS

Instalación de la barrera.

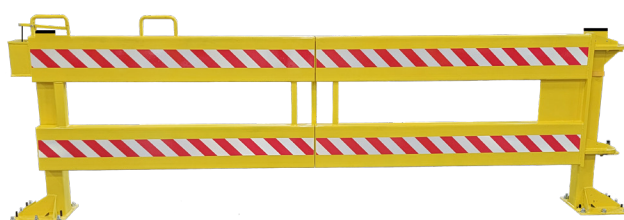
HERRAMIENTAS NECESARIAS:

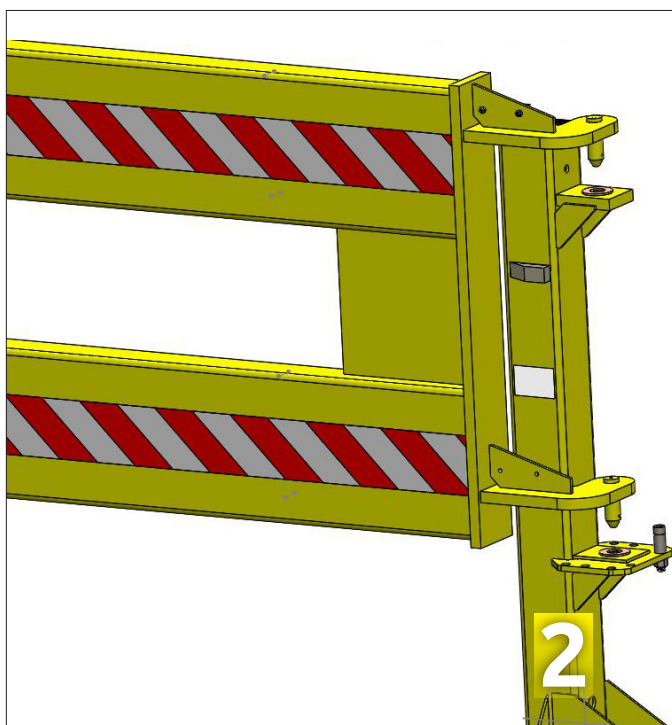
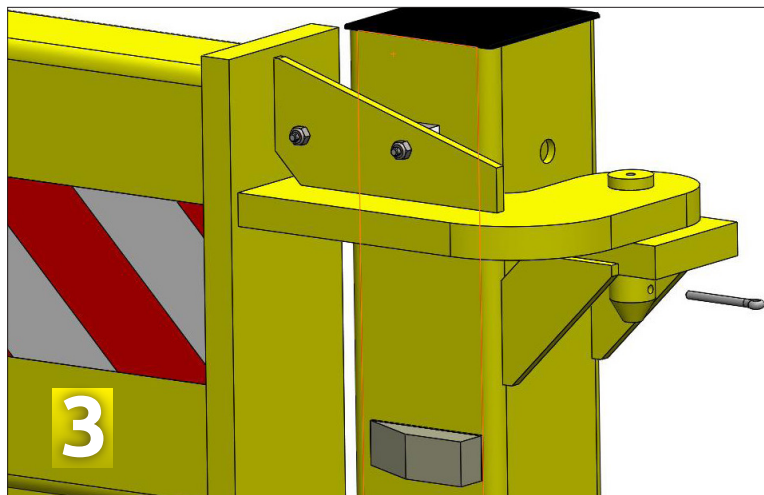
- Taladro de percusión
- Nivel
- Llave de 15/16" o llave de tubo

Aunque es posible que una sola persona instale la barrera, recomendamos usar un montacargas o contar con la ayuda de una persona adicional al levantar o transportar la barrera.

1. Retire el precinto de sujeción que sujeta la arandela de empuje al poste. Mantenga la arandela en su lugar para que permanezca sobre el agujero del pasador de pivote.
2. Con la BARRERA aún doblada, inserte los pasadores de pivote en los agujeros del POSTE DE BISAGRA. Las manijas deben estar arriba y la cinta reflectante a rayas 3M® debe estar mirando hacia el interior del andén. Mueva la BARRERA ligeramente hacia adelante y atrás hasta que quede firmemente asentada.
3. Inserte los pasadores de retención en los dos pasadores de pivote de la BARRERA.
4. Abra la barrera y verifique el nivelado en varios puntos.
5. Cierre la barrera y enganche. Puede ser necesario realizar un ajuste del nivelado para asegurar el espacio entre la carcasa del enganche y el poste de enganche, y que la manija del enganche funcione bien.
6. Después de completar la nivelación, ajuste el par de apriete de los pernos de anclaje a 80 lb-ft según las recomendaciones del fabricante.

La instalación de la Defender Gate™ está completa y el sistema de barrera de seguridad ahora está listo para su uso.







W141N9420 Fountain Blvd Menomonee Falls, WI 53051
Teléfono 262-502-1591 | 800-236-7325 | fax 262-502-1511
www.novalocks.com